

BM BOARD[®]

VÅTRUMSSKIVOR

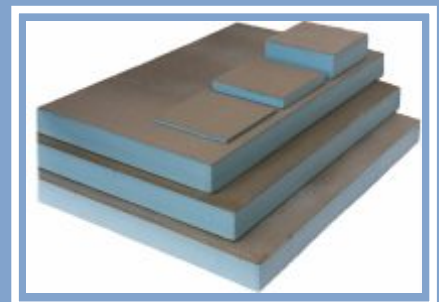
Montering av bygg-/våtrumsskivor



Lättvikts konstruktionsskivor för våtutrymmen

BM BOARD är i sig en vattentät skivlösning, okänslig för fukt och därigenom idealisk som underlag för plattsättning.

Skivorna monteras enligt våra anvisningar till godkända tätskiktssystem enligt gällande branschregler.



Montering på väggar



Väggar av råspont eller regelstomme av metall eller trä

BM BOARD kan fästas på väggar med råspont, byggskivor och regelverk av trä eller metall. För bättre värmeisolering rekommenderas tjockare skivor (minst 20 mm) som monteras tätt tillsammans.

METOD

1. Montering på råspont/byggskivor

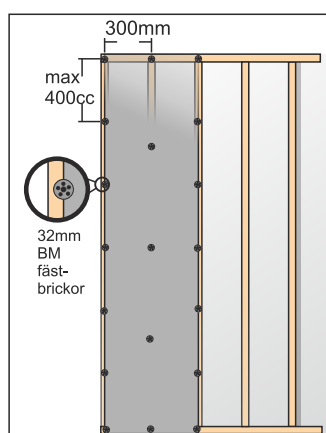
Skivorna skall fästas längs skivfogarna med skruvar och brickor som hör till skivsystemet. Rekommenderat avstånd mellan fästpunkterna är max c/c 400 mm. Skruvarnas längd ska vara minst 20 mm längre än skivans tjocklek.

2. Montering på regelverk

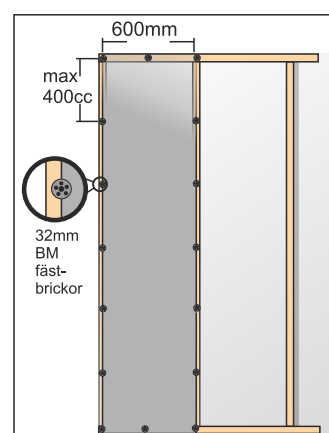
Regelverk med c/c 600 mm används skivor med minst 20 mm tjocklek. 12,5 mm skiva monteras på c/c 300 mm.

12,5 mm skivor kompletteras med minst 3 fästbrickor väl fördelade på skivans längd. Extra tvärgående regler rekommenderas som förstärkning vid infästning utav tunga objekt som tvättställ, skåp o dyl.

Skivorna skall fästas längs skivfogarna med skruvar och brickor som hör till skivsystemet. Rekommenderat avstånd mellan fästpunkterna är max c/c 400 mm. Skruvarnas längd ska vara minst 20 mm längre än skivans tjocklek.



Ex 12,5 mm skivor



Ex 20 mm skivor

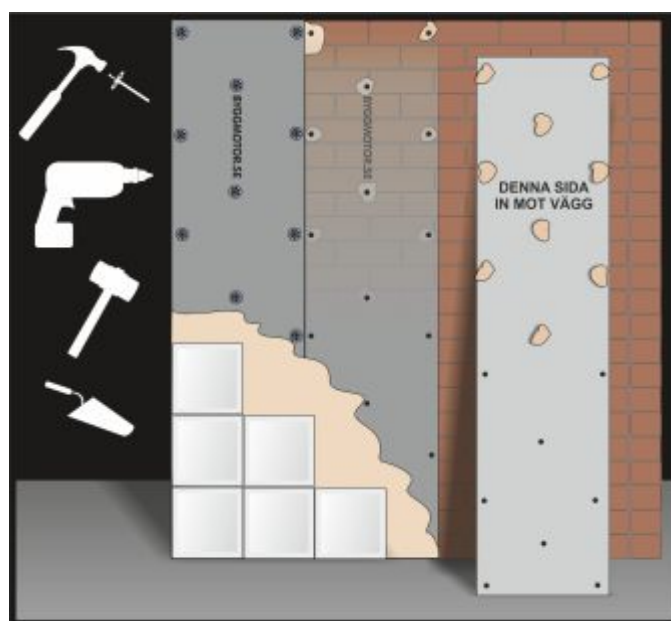
Mur och betongväggar

METOD

Se till att underlaget är plant, stabilt och rent. Vid behov avjämna och/eller prima enligt fästmasse-tillverkarens anvisningar före montering av skivorna. Vid släta underlag sker montering direkt på mur eller betongvägg med cementbaserad fästmassa.

Vid ojämna underlag använd minst 20 mm skiva.

Förborra en hålanvisning i skivan med tärningslaget fem som mönster, gör ca 12-15 hål per skiva. Klicka ut lämplig mängd fästmassa över hålen på skivans baksida. Pressa skivan mot väggen och väg av med vattenpass. När fästmassan härdad, färdigborra lämplig dimension för pluggen i hålanvisningen.



Montering på golv



Betonggolv

Se till att underlaget är plant, stabilt och rent. Vid behov avjämna och/eller prima enligt fästmassestillverkarens anvisningar före montering utav skivorna.

METOD

Lämna ett avstånd på ca 3 mm mellan vägg och skiva. Påför lämplig fästmassa på betonggolvet. Skivorna ska läggas i ett förskjutet mönster. Försäkra dig om att det blir fullständig täckning under skivorna.

OBS: Rörliga fogar, elementskarvar etc. skall inte täckas med utan upprätthållas genom skiva och ytskikt för att förseglas med rörlig fog.

Träggolv

Se till att underlaget är tillräckligt stabilt, rent och torrt. Vid behov avjämna och/eller prima enligt fästmassestillverkarens anvisningar före montering av skivorna. - Limning av våtrumsskiva ersätter inte bjälklagsförstyvning i form av golvspackel eller dylikt utan används med fördel som isolering och/eller som eventuell höjjustering av golvet.

METOD

Påför lämplig fästmassa på trägolvet. Skivorna (på minst 12,5 mm) ska läggas i ett förskjutet mönster. Försäkra dig om att det blir fullständig täckning under skivorna.

Skruva fast skivorna mot underlaget tills fästmassan härdat. Tänk på att förskjuta skivskarvarna på golvet. Ta bort skruvar och brickor när fästmassan härdat.

Golvvärme

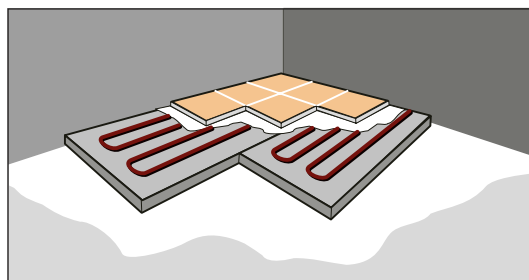
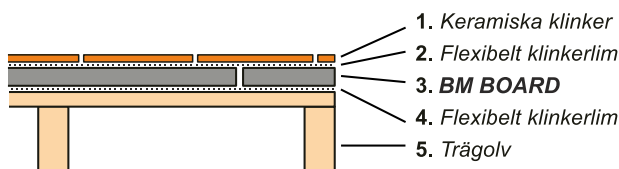
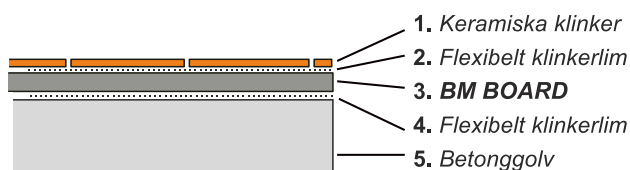
Se till att underlaget är plant, stabilt och rent. Vid behov avjämna och /eller prima enligt fästmassestillverkarens anvisningar före montering av skivorna.

METOD

Golv kan värmeisoleras genom att montera BM BOARD på det befintliga golvet. När BM BOARD placeras under en värmekabel isoleras det uppvärmda området vilket ger en ökad komfort och en bättre totalekonomi. Värmekablar med upp till 10W/lpm (upp till 150W per m², max 68°C) kan monteras direkt på BM BOARD.

Värmekablar med 10-17W/lpm skall monteras på ett skyddande armeringsnät som min. lämnar 5 mm mellanrum mellan kabeln och BM BOARD.

Värmekablar ska monteras i enlighet med tillverkarens anvisningar.

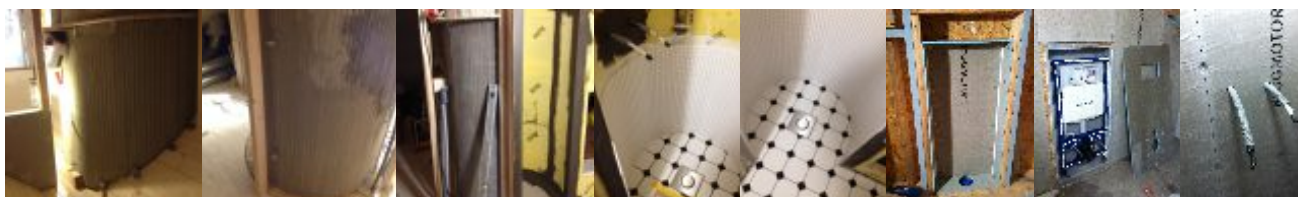


BM BOARD®

VÅTRUMSSKIVOR

Montering av bygg-/våtrumsskivor

Inklädning - Inbyggnad



Tillbehör



Mått:

Produkt	Tjocklek (mm)	Bredd (mm)	Längd (mm)	Vikt (kg/platta)
BM BOARD	4+6	600	1250	1.95
	10	600	2500	2.22
	12,5	600	2500	3.14
	20	600	2500	4.96
	30	600	2500	5.48
	40	600	2500	6.00
	50	600	2500	6.52
Räfflade plattor	30 på längden	600	2500	5,4
	30 på tvären	600	2500	5,4
	50 på längden	600	2500	6,5
	50 på tvären	600	2500	6,5
Vinklade plattor	20	150 x 150	2500	2,5
	20	200 x 200	2500	3,5
	20	300 x 300	2500	5
	20	200 x 400	2500	5

Egenskaper för BM Board

Egenskap	Värde	Testmetod
Värmekonduktivitet	0,030W/(mK)	EN 12667
Motstånd vattenånga 20mm SD	3 m	EN 12086
Vattenabsorption vid nedsänkning i vatten	0,5 vol %	DIN 53434
Tryckhållfasthet	350 kN/m ²	EN 1607
Böjmoment kapacitet 20mm	120 kNmm ² /mm	EN 12089
Böjstyvhet EI 20mm	285 kNmm ² /mm	EN 12089

BYGGMOTOR.SE

Tryckarevägen 14 SE-434 37 Kungsbacka Sweden info@byggmotor.se

Aterförsäljare: